

2022 국가안전관리 세부집행계획

2022. 1.

합동신학대학원대학교

제1장 총괄

1. 개요
2. 현황

제2장 위험별 예방활동 및 위험발생 후 사후조치

1. 연간 안전관리 및 교육계획의 확립
2. 자연재난 관리대책
3. 사회재난 관리대책
4. 안전사고 관리대책
5. 감염병(코로나-19) 확산 관리대책
6. 범죄 관리대책

제3장 안전사고 피해자 보상 및 지원

1. 대학보험 가입 총괄현황

제4장 안전문화 확산을 위한 안전교육

1. 안전교육 계획 수립

제5장 위험 요인별 예산 투자 계획

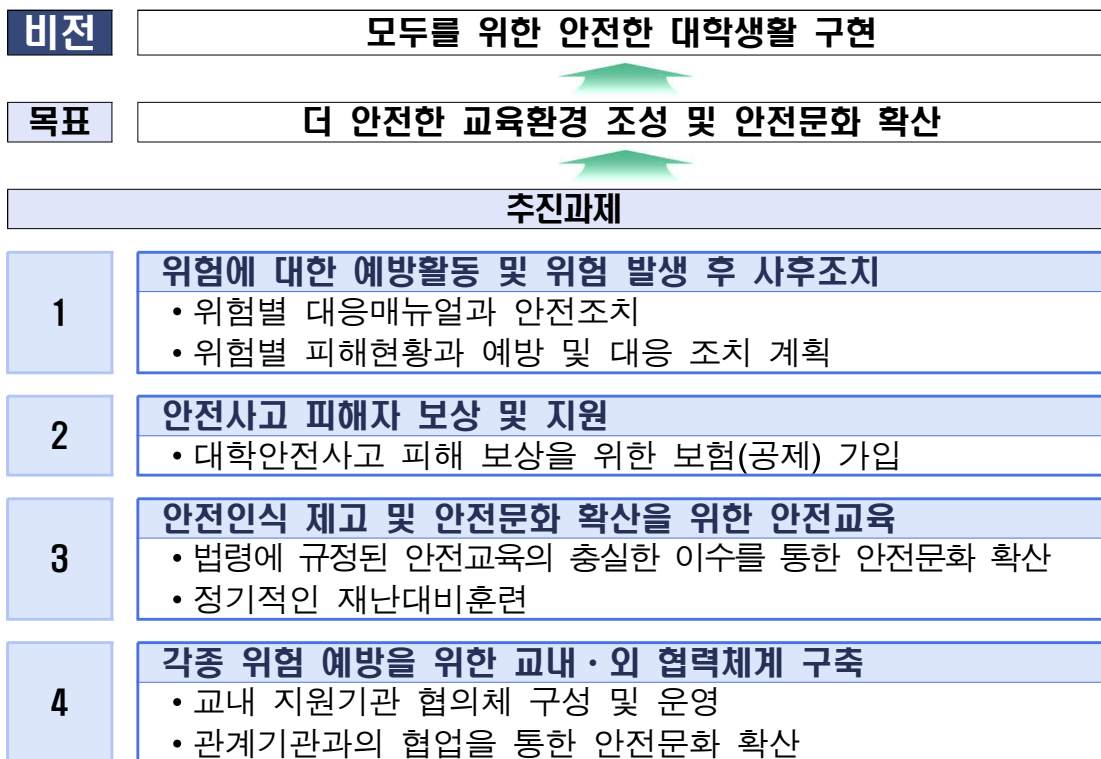
제1장 | 총괄

1. 개요

1-1. 법적근거

고등교육법 제27조2(안전관리계획의 수립·시행)

1-2. 수립목표 및 기본방향



□ 목적

- 고등교육법 제2조 고등교육기관의 안전보건 목표와 경영 방침 설정
- 안전관리계획의 수립이행으로 재난예방을 위한 유해위험요인 점검·개선 업무처리 절차마련과 재난발생 시 긴급구조, 조속한 복구 등 수습능력 제고
- 재난 및 안전관리 시스템의 구축·운영에 필요한 안전 및 보건에 관한 인력, 시설, 장비 등 관련 예산 편성과 전담 조직 구성·운영

2. 현황

2-1. 안전관리조직의 구성 및 운영

가. 학교 현황

○ 일반현황

학교명	합동신학대학원대학교	설립 구분	사립/대학원대학		
주 소	수원시 영통구 광고중앙로50				
전 화	031-212-3694	FAX	031-212-6204	홈페이지	hapdong.ac.kr
총장	김학유	총괄안전관리 책임자(관)	장정일 (직책 :사무국장)		

○ 교직원 및 학생 현황

학생 (명)	대학원		합계	비고
	석사	박사		
	265	20		

교직원 (명)	교직원	전임교원	용역계약직	합계
	10	19	4	33

○ 건물 현황

순번	건물명	연면적	준공년도	층수	비고
1	본 관	3,668.7m ²	1985	4층	
2	도서관	2,008.6m ²	2003	4층	
3	생활관	3,634.8m ²	1990	4층	
합계	3개	9,312.1m²			

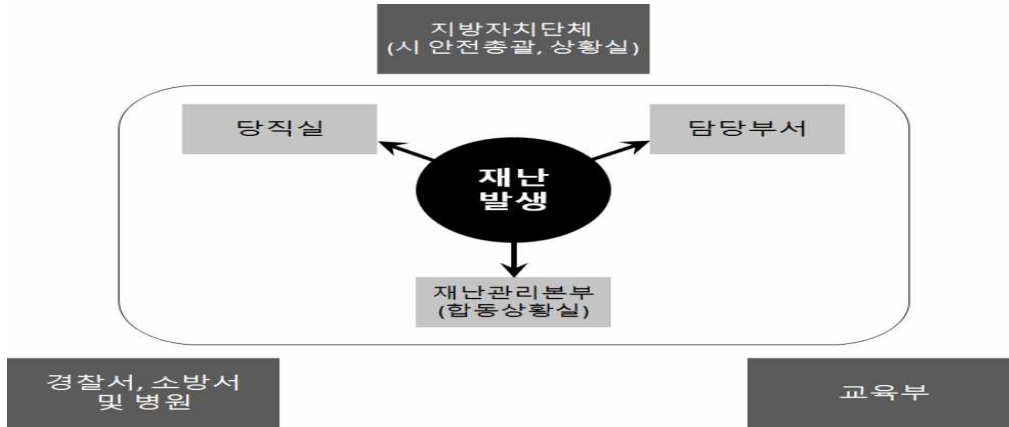
나. 학교 조직체계 현황

○ 담당부서 현황

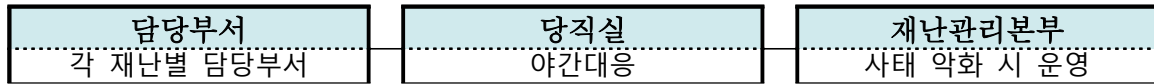
구분	상세업무내용	담당부서
학생 관리	대학내 안전사고 예방 및 보상 (학생복지 및 공상처리, 의료보험비 처리 등) 교내 학생 민원 및 고충처리	교학과
	교내 성희롱, 성폭력 행위의 근절을 위한 정책 교내 성 피해 예방을 위한 정기 교육	총무과 상담실
위생 및 보건	교내 위생점검 교내 전염병 및 질병확산방지 예방활동 및 대응방안 마련 증상 정도에 따른 응급환자 조치 및 교육 교내 위험상황 발생 시 신속대응 및 유관체계 운영 발동	총무과 생활관 영통구보건소
시설관리 안전관리	시설물안전 점검 및 유지보수 시설물 재난 재해 방지를 위한 점검 및 보수 화재예방 및 신속 대응을 위한 관리 실무대응 매뉴얼 작성 및 전파 상황별 안전 교육 및 홍보 교내 순찰 일일 점검 및 보안체계관리	총무과
정보보안	사이버 테러 교육 및 위기대응 사이버 테러의 기술적인 보안시설 구축 교내 정보보안 담당자의 정기적인 교육	교육지원센터
홍보	교내 홍보 및 신속한 상황전파 (홈페이지 및 교내방송, 인쇄물 등)	총무과 교학과
대관업무 및 체제정비	비상연락망 정비 및 상황발생시 초기대응 교내 각종 사고발생 시 대응 상황 예방 및 후속 조치 (각종 보험관리 및 보상처리 관련 대관업무) 유관기관과의 협력 체제 유지 안전관리 시설물 및 용품 구입 지원	총무과
기타	재난 및 안전사고 신속대응을 위한 업무 매뉴얼 제작 신속한 상황 전파를 위한 대기	해당 부서

○ 교직원 비상 연락망

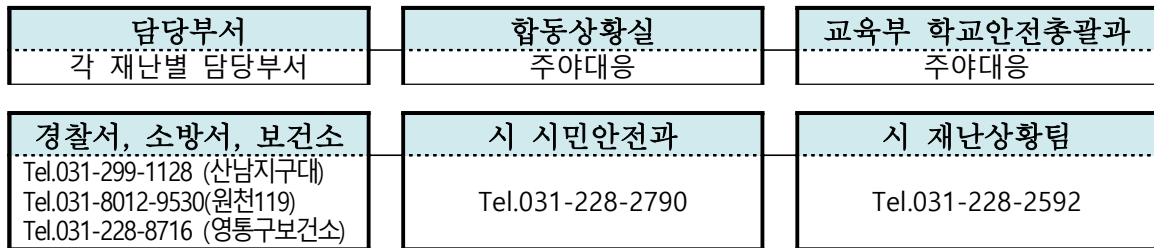
○ 대학 내·외부 재난 상황 전달 체계



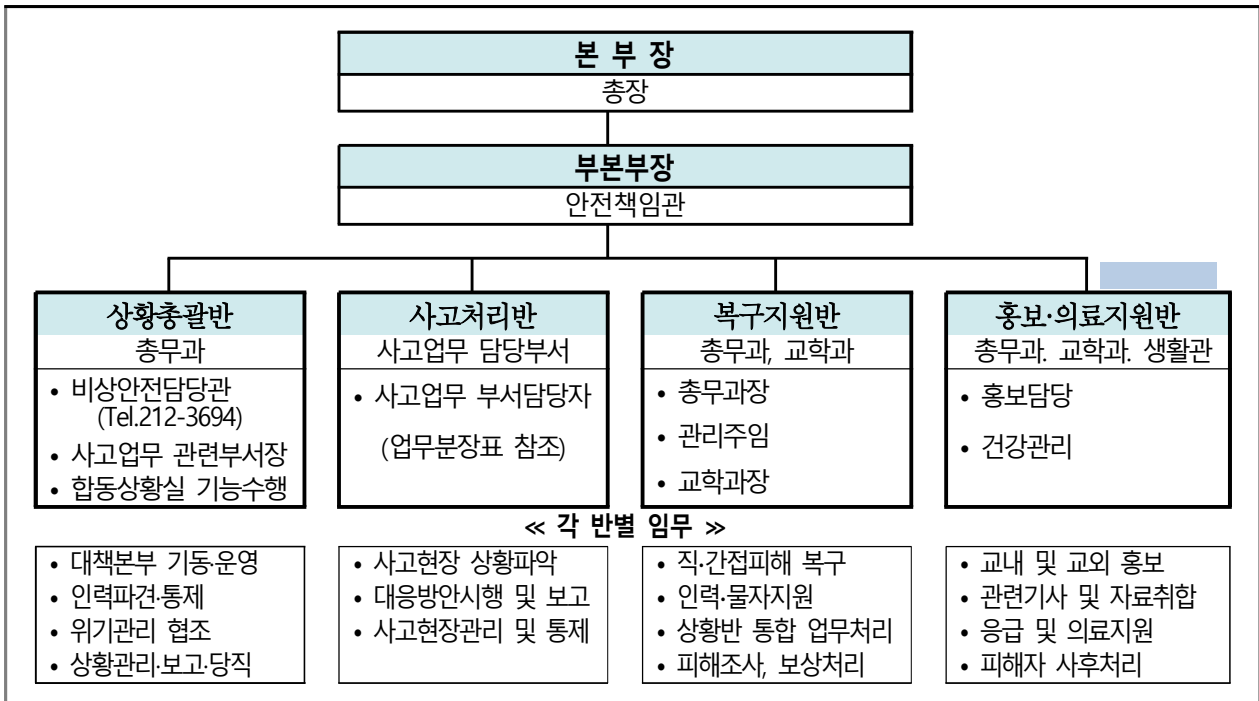
○ 재난 심각단계 이전



○ 재난 심각단계



○ 재난안전관리체계



제2장 | 위험별 예방활동 및 위험발생 후 사후조치

1. 자연재난 관리대책

1-1. 재난(태풍, 호우, 대설, 지진) 유형별 대책

가. 개요(목적)

- 재난(태풍, 호우, 대설, 지진) 대비 및 대응을 위하여 교내 종합 대책을 수립하여 추진
- 재난 위험요소와 취약 시설에 대한 사전 예찰활동을 통해 재난 예방 상시관리 체계를 구축하여 피해 예방
- 신속한 대응체계를 구축하여 피해복구에 만전을 기함

나. 주요내용

- 재난 집중 계절별 상황관리 철저
- 시설물 및 건축물 정비 사업을 통한 재해피해 예방에 만전을 기함
- 노후 건축물의 침수피해로 인한 재산 피해를 줄이기 위하여 건축물 방수관련 공사 진행
- 위험시설에 대한 사전점검 및 신고체계 확립
- 상황별 안전수칙 공지
- 재난 발생 시 응급 복구능력 향상
- 위기상황별 대응부서 관리체계 강화

다. 중점 추진대책

- 재난 유형별 상황관리 체계 구축 운영
 - 자연재해 대비 대책 마련
 - 철저한 사전점검과 예방으로 인명/재산 피해의 최소화
 - 재난 취약 시설의 점검/정비 강화
 - 노후 시설에 대한 유지보수 강화 및 특별관리
 - 안전교육 실시

- 비상연락망을 통한 유기적인 연락체계구축
- 긴급 상황 발생 시 비상연락망을 통해 상황 전파 및 즉각 대응
- 위기 상황별 대응부서 관리체계 강화
- 교내 주요 부서별 대응태세 확립

[교내 주요 부서별 대응]

주요부서명	내용
총무과	교직원으로 구성된 비상연락체계 구축 각종 상황별 사고에 대한 예방 조치안 구축 긴급상황 발생 시 즉각적인 보고와 비상연락망을 통한 통보 유관기관과의 협력체제 유지
관리과	당직 근무자를 통한 비상연락체계 구축 교내 물적 재산 주요 현황 구축 기상 및 환경적인 요인에 의한 대응태세 마련 시설물 안전점검과 유지보수를 통한 이상 유무 확인 긴급 상황 발생 시 에너지 및 위험물 요소 차단 (가스, 전기, 수도, 기타 위험물질) 교내 건축물 및 조경시설 유실/유무 확인 및 점검 시설물 이용내역 관리
학생과	재난 상황에 따른 신속한 교내 구성원대피 유도 피해 학생들의 현황 파악 인근 병원, 보건소와 연계한 현장 인력 지원 요청
기타 행정부서	업무분장에 의거한 재난 대비 및 대응 조치

- 건축물 유지보수
 - 노후 건축물 내 재산피해를 최소화하기 위하여 장마에 대비한 건물 방수시설 공사 및 우수관 점검 진행
 - 위험 지역 및 건물에 대한 사전 신고제도 시행
- 피해 발생 시 신속한 복구와 피해 최소화
 - 피해 시설에 대한 복구 및 정비대책 수립

신속한 복구 의사 결정 및 피해재발 방지대책 수립, 재난발생시 피해 원인 등을 조사/분석하여 유사사고 재발 시 방지계획을 수립/시행, 피해시설 복구, 정비소요 예산을 확보하여 신속한 조치를 통한 수업 정상화

- 관련 보험 가입으로 유사시 피해보상을 통한 정상화 가속추진

라. 소요예산

- 노후건물 누수점검 및 위험시설 공사 비용 2,000만원
 - 건물 지붕 방수공사 비용 2,000만원
 - 배수로 정비 비용 200만원
- 자연재난 안전교육 비용 (연 2회 실시) 20만원

2. 사회재난 관리대책

2-1. 화재 및 폭발 대책

가. 개요(목적)

- 화재나 폭발사고로 인한 인명·시설 피해를 최소화하기 위한 시설물 사전점검을 실시하고, 구성원 대상 대피훈련 강화

나. 주요내용

- 화재예방 사전점검 실시
 - 교육시설의 화재 및 폭발 위험요인에 대한 사전점검으로 화재예방
 - 계절별(해빙기, 여름철, 겨울철) 3회 실시
- 화재 대피 훈련 실시
 - 각 실에서 피난동선 등을 숙지토록 하여 학생 피해 “Zero”화
 - 기숙사에 거주하는 학생을 대상으로 2회(3월, 9월) 실시

다. 소요예산

- 화재보험 가입비용 - 100만원
- 화재훈련 비용 - 체험 참가자 식대 보조 10만원

2-2. 건물 붕괴 대책

가. 개요(목적)

- 학생, 교직원이 이용하는 시설물(강의동, 기숙사 등) 등의 붕괴나 파괴 등으로 인한 사고로 인명 및 재산피해를 유발하는 재난에 대비하고 사전 점검을 통해 사고 예방

나. 주요내용

- 건물 안전점검 실시
 - 일상·정기점검을 실시하고, 재난발생에 대비한 보고체계 구축 및 유관기관 합동조사 체계 확립

다. 소요예산

- 안전점검 실시 - 100만원

2-3. 미세먼지 대책

가. 개요(목적)

- 미세먼지에 대비한 대응 및 사전 교육 활동 강화로 개인별 대응 능력 제고
- 신속한 대처로 학생건강 보호 및 정상적인 학교운영 도모

나. 주요내용

- 미세먼지 발생 시 단계별 계획 수립 및 홍보
- 미세먼지 발생 시 신속한 상황 전파 및 대응체계유지
- 미세먼지 발생 시 대응 조직 운영

* 초미세먼지 재난 위기대응 매뉴얼 참조

다. 소요예산

- 미세먼지 청소 및 소독 비용 200만원
- 미세먼지 피해 예방을 위한 약품 및 비품구입 10만원

3. 안전사고 관리대책

3-1. 학교안전사고 대책

가. 개요(목적)

- 교육활동 중 낙상사고, 비래·전도, 충돌·협착, 화상, 교통사고 등의 학교안전사고의 발생으로 생명 또는 신체적, 정신적 피해 발생 및 학습 결손 초래를 최소화하며 예방 및 신속한 대처 방안 마련

나. 주요내용

- (교내활동) 학교안전사고 유사사례, 통계 등의 검토·분석을 통한 사고유발 요인 사전예방·대응관리와 안전사고 유형별 신속한 보고체계 및 적절한 보상·회복 지원 기반 조성
- (교외활동) 교외에서 진행되는 각종 행사 시 교통·숙박시설 이행, 행사관련 각종 보험가입 등 학생안전에 필요한 각종 사항 점검·교육

다. 추진체계

- 행사 안전
행사 안전기준을 적용한 안전사고 예방 및 안전관리 실행
- 학생 집단활동 안전
참가 학생 집단활동의 형태, 참가자, 규모, 지역, 활동(프로그램)에 따른 위험 정도를 고려한 안전기준에 따라 안전사고 예방 및 안전관리 실행
- 생활 안전
학생, 교직원, 방문객 등 등 교내 시설 이용자의 미끄러짐·헛디딤·걸림·부딪침 등에 의한 손상사고 예방을 위해 시설에 대한 상시적 위험요인 탐색 및 유지관리 실시

라. 소요예산

- 안전사고 보험 가입비용 200만원
- 안전사고 주의 비품 구입 50만원

3-2. 교육시설 안전사고 대책

가. 개요(목적)

시설물의 근원적 안전대책을 마련하여 교내 구성원의 안전 도모는 물론 쾌적하게 교육생활을 할 수 있는 환경 조성

나. 주요내용

- 교내 전 시설물에 대한 주기적인 안전점검 실시
- 시설물 안전 및 유지관리 체계 개선
- 노후 건물의 정기적인 안전점검과 실태조사를 실시하여 각종 재난에 대비한 건물 보강 사업 추진
- 학교 인접시설 공사 착공 전 안전성평가를 실시하고 교육시설 및 교내 이용자 안전에 위협 발생 시 안전 확보 및 시정 요구

다. 추진체계 및 일정

- 모든 시설물을 연 3회 계절별 취약시기에 안전점검 실시
 - 정기적인 안전점검을 통해 개선 및 문제발생 요소 확인 (전체설비: 전기, 통신, 건축, 가스, 소방, 냉난방기 등)
 - 재해 위험요소 확인 및 철저한 점검을 통한 위해요인 사전제거
- 시설물안전 유지관리 담당자의 외부 교육을 통한 역량 강화
 - 각 업무별 외부기관의 정기 교육 참석 및 최신동향 및 기술 교육을 통한 효과적인 시설물 운용 지침 마련
- 예방적인 차원에서의 유지관리 체계 도입
 - 각 건물별 담당 인원배치 (각 건물별 담당 인원을 통한 건물 안전문제 사전신고 제도 시행)
- 시설물 안전 및 관리방안 홍보
 - 각종 안전사고와 계절별 관리방안을 안내사항으로 홍보

라. 소요예산

- 년 1회 자체 주기적 안전진단(각 주요시설) 100만원
- 담당자 연수 및 교육비 10만원

4. 감염병(코로나-19) 확산 관리대책

가. 개요(목적)

- 학교는 많은 학생들이 밀집해서 공동생활을 하므로 감염병 발생시 급속히 전파되기 때문에 방역기관의 협조로 신속한 대처 방안 강구
- 감염병 예방교육, 환경위생개선 등으로 개인별 예방·대응 능력을 제고하여 학생 및 교직원의 건강유지/증진 도모
- 감염병 대비·대응 시스템 구축 및 적용으로 위기관리 능력 제고

나. 주요내용

- 예방 및 대비 대책 마련
- 교내외 방역 소독
- 구성원들의 개인 예방수칙 및 대응매뉴얼 보급 및 홍보
- 취약 환경 사전관리 및 감염원제거/예방교육 및 개인위생 수칙 준수 지도/ 초기 대응체계 확립 (조기발견, 등교중지 등)
- 감염병 확산시 단계별 대응체계 가동

다. 추진체계

- 예방 및 대비대책 마련
 - 감염병 예방위한 안내
발열 또는 호흡기 증상이 있는 경우 출근 및 등교하지 않도록 학생 및 교직원에게 사전에 적극 안내 및 관리 철저
 - 유증상자 등에 대한 등교(출근) 중지
 - 확진확자 발생 시 대응·조치
 - 방역, 소독 등 환경·위생 관리

라. 소요예산

- 자가진단키트 구입비 100만원
- 소독 및 방역용품 구입비 200만원

5. 범죄 관리대책

5-1. 일반범죄 및 성범죄 예방대책

가. 개요(목적)

- 학교폭력 제로 환경을 통한 행복하고 안전한 학교 조성
- 성범죄 피해예방을 위해 내실있는 예방교육 실시 및 성범죄 피해·가해 학생 보호와 선도를 통해 건강한 성장 도모

나. 주요내용

- 학교폭력의 고위험 위치를 선정하여 집중적인 순찰을 강화
- 폭력 유형별(성폭력, 성희롱, 언어폭력, 폭행 등)에 따른 개인별 상담창구 운영(상담실을 중심으로 운영)
- 심리검사와 상담, 학생생활지도를 통하여 건전한 대학생활을 영위하도록 지원
- 개인상담을 통하여 대학생활을 통해 접하게되는 심리적, 사회적 문제에 대해서 상담을 통하여 문제점을 파악하고 해결하는 방법 제시
- 집단 상담을 통해서 공통의 문제나 관심사를 가진 학생들이 전문상담자의 지도아래 자발적이고 정기적인 만남을 통하여 서로 공감대를 형성하고 합리적으로 문제를 해결하는 방안을 제시
- 교내 폭력 조기 발견 및 신고체제 강화
- 신입생의 경우 모든 학생에 대해서 담임교수와 일대일 면담을 하고 문제가 있는 학생일 경우 상담실로 유도하여 맞춤형 치유프로그램을 통하여 치료한다.

다. 추진체계 및 일정

- 연중 계속 사업으로 진행
- 치유프로그램 방학(7월, 1월) 기간에 운영

라. 소요예산

- 전문상담 및 강사는 교내 교원으로 활용
- 예방교육 부대비용 및 치유프로그램 운영 부대비용 80만원

제3장 | 안전사고 피해자 보상 및 지원

1. 대학보험 가입 총괄현황

(단위: 원)

기준 연도	보 험 상품명	시작일 종료일	연 간 보험료	비고
2022	캠퍼스보험	2022-03-19 2023-03-18	*****	교내 활동사고 실손 배상
2022	화재보험	2022-01-24 2023-01-23	*****	건물화재보험
2022	승강기사고 배상 책임보험	2021-09-23 2022-09-22	*****	교내 승강기이용 사고 배상
2022	생산물 배상 책임보험	2022-03-08 2023-03-07	*****	식당 음식물 사고 배상
2022	가스사고 배상 책임보험	2022-03-26 2023-03-25	*****	액화가스 사고 배상
2022	가스사고 배상 책임보험	2021-04-21 2022-04-20	*****	도시가스 사고 배상

제4장 | 안전문화 확산을 위한 안전교육

1. 안전교육 계획 수립

가. 개요

- 행정부서별 특수성을 고려한 안전교육 계획을 확립하고, 예방을 위한 교육과 실제 상황별 훈련 교육으로 안전의식 확대
- 교내 안전관리 조직 운영의 효율성을 극대화

나. 주요내용

- 연간 안전관리 및 교육 계획안 작성 및 보고
- 안전교육 계획에 의한 실천
- 교육별 담당자의 안전관리사항 및 주요 점검내용의 숙지
- 각종 재해 및 재난으로 인한 예방 및 적극대응 능력 확대

다. 추진일정

[연간 안전교육 계획안]

월별	주요 관리업무	대상
1월	겨울철 화재예방 교육 교내 성폭력예방 교육	교직원 & 학생
2월	중요시설물 안전표지판(경고문) 점검 해빙기 안전관리 교육	교내 전체
3월	기숙사 소방훈련 에너지절약 교육	남부소방서 교직원 & 학생
4월	개인정보보호교육	교직원
5월	안전문화 확산의 달 운용 및 교육	교직원 & 학생
6월	전염병/식중독 안전교육	생활관 기숙사 입사자
7월	하절기 안전관리 교육	교직원
8월	교내 성폭력예방 교육	교직원
9월	기숙사 소방훈련	기숙사 입사자
10월	안전관리와 에너지절약 교육	교직원 & 학생
11월	화재 대피훈련	학생/남부소방서
12월	동절기 안전관리 교육	교직원

라. 소요예산

- 안전관리 교육 및 홍보비 - 강사료, 기타 진행비 100만원

제5장 | 위험 요인별 예산 투자 계획

2022학년도 교내 사업계획 시 대학안전관리 세부집행계획 위험 요인별 소요예산을 반영하여 내실있는 투자계획을 실행하여 교내 전반적인 안전관리 및 구성원의 의식변화를 위해 노력한다.

[대학안전관리 세부집행계획 위험 요인별 예산 투자 계획]

분야별	세부사업	예산
자연재난 관리대책	노후건물 및 위험시설 보수공사	2,000만원
	건물지붕 방수공사	2,000만원
	배수로 정비	200만원
	자연재난 안전교육 비용(연 2회)	20만원
화재 및 폭발 대책	화재보험 가입비용	100만원
	화재훈련 비용	10만원
건물 붕괴 대책	안전점검 실시	100만원
미세먼지 대책	미세먼지 청소 및 소독 비용	200만원
	미세먼지 피해 예방을 위한 약품 및 비품구입	10만원
학교안전사고 대책	안전사고 보험 가입비용	200만원
	안전사고 주의 비품 구입	50만원
교육시설 안전사고 대책	연 1회 자체 주기적 안전진단	100만원
	담당자 연수 및 교육비	10만원
감염병 확산 대책	자가진단카트 구입비	100만원
	소독 및 방역용품 구입비	200만원
일반범죄 및 성범죄 예방대책	예방교육 및 치유프로그램 운영 시 부대비용	80만원
안전교육 계획 수립	안전관리 교육 및 홍보비	100만원